



Oberberg Fachklinik Düsseldorf Kaarst

In unserem modernen Neubau bieten wir sowohl stationäre als auch tagesklinische Behandlungen an. Wir behandeln ganzheitlich, individuell und im Einklang mit dem Oberberg-Therapiemodell psychische und psychosomatische Erkrankungen in urbaner und gleichzeitig naturnaher Lage.



Willkommen in der Oberberg Fachklinik Düsseldorf Kaarst



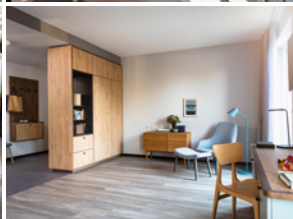
Als stationäre Akutklinik mit angegliederter Tagesklinik behandeln wir nahezu das gesamte Spektrum psychiatrischer und psychosomatischer Erkrankungen. Die ganzheitliche und individuelle Betrachtung des Menschen ist unser Credo. Unsere evidenzbasierten Therapien sind von höchster Qualität und auf dem neuesten Stand der Wissenschaft.

Wir verbinden medikamentöse mit psycho- und sozialtherapeutischen Ansätzen sowie Fachtherapien wie unter anderem Bewegungs-, Ergo- und Kunsttherapie. Psychotherapeutisch verfolgen wir ein integratives Konzept mit verhaltenstherapeutischer und tiefenpsychologischer Ausrichtung. Unsere Klinik steht für Erwachsene jeden Alters offen. Für die Zielgruppe der jungen Erwachsenen (ca. 18 bis 25 Jahre – gelegentlich auch älter, je nach persönlichem Entwicklungsstand) existiert eine eigene Therapieeinheit.

Wir sind ein hochqualifiziertes und sehr engagiertes Team und empfangen unsere PatientInnen in einer warmherzigen und gehobenen Atmosphäre, in der sie sich wohl und geborgen fühlen können.

Prof. Dr. med. Christian Lange-Asschenfeldt

Chefarzt und Ärztlicher Direktor
Facharzt für Neurologie und Psychiatrie / Psychotherapie
Oberberg Fachklinik Düsseldorf Kaarst



Mit ihrer natur- und gleichzeitig citynahen Lage bietet die Klinik ein ideales Verhältnis zwischen Urbanität und Entspannung. Mit unserem modernen Klinikneubau haben wir eine hochwertige Behandlungsumgebung geschaffen, in der sich unser hoher Anspruch an Qualität und Funktionalität wiederfindet.



Unser Behandlungskonzept

Ein Dreiklang aus Mensch, Wissenschaft und Atmosphäre

Das Behandlungskonzept aller Oberberg Kliniken basiert auf einem ganzheitlichen Menschenbild. Unser Therapieerfolg basiert auf drei Komponenten, die stets individuell zu einer harmonischen Einheit verknüpft werden: Mensch, Wissenschaft und Atmosphäre. Nur wenn alle drei Komponenten perfekt aufeinander abgestimmt sind, ist die Voraussetzung für den Therapieerfolg gegeben.

01

Der Mensch

Jeder Mensch ist einzigartig – deshalb muss auch jede Therapie einzigartig sein. Wir betrachten unsere PatientInnen individuell: ihr Leben, ihr Umfeld und ihre Krankengeschichte.

02

Die Wissenschaft

Wir nutzen alle belegbaren Erkenntnisse der Wissenschaft sowie unser weitreichendes wissenschaftliches Netzwerk – für ein ebenso breites wie fundiertes Therapieangebot.

03

Die Atmosphäre

Wir schaffen eine Atmosphäre, die die Genesung unserer PatientInnen unterstützt – das beinhaltet das achtsame Miteinander ebenso wie geeignete Aktivitäten.



Häufige Indikationen

Störungen therapieren und die Seele stärken

Unser Behandlungskonzept umfasst eine große Bandbreite an medizinischen und psychotherapeutischen Leistungen für nahezu das gesamte Spektrum psychischer und psychosomatischer Erkrankungen bei Erwachsenen aus jeder Altersgruppe. Wir bieten eine intensive, moderne und kompetente Behandlung auf Augenhöhe. Behandlungen sind stationär und tagesklinisch möglich.

In unserer Fachklinik liegen die Schwerpunkte in folgenden Bereichen:

- Depressionen und bipolare (manisch-depressive) Störungen
- Angst- und Zwangsstörungen
- Stress- („Burnout“) und Traumafolgestörungen
- Suchterkrankungen
- Persönlichkeitsstörungen (u. a. emotional-instabile bzw. Borderlinestörungen)
- Psychosomatische Störungen (z. B. funktionelle und somatoforme Störungen)
- Aufmerksamkeitsdefizitstörung (ADS, ADHS)
- Psychische Erkrankungen bei jungen Erwachsenen
- Demenzerkrankungen und andere hirnorganische bzw. neuropsychiatrische Störungen in frühen Stadien

Ein besonderes Merkmal unserer Klinik: Junge Erwachsene (18- bis ca. 25-Jährige) werden in einer spezialisierten Therapiegruppe behandelt. Ein eigenes therapeutisches Team kümmert sich um die speziellen Belange dieser Altersgruppe.



Unsere Therapiemethoden

Innovativ, intensiv und individuell

Psychotherapeutisch arbeiten wir – je nach individuellen Erfordernissen – sowohl mit kognitiv verhaltenstherapeutischem (einschließlich Schematherapie) als auch tiefenpsychologischem Ansatz. Eine eventuelle psychopharmakologische Behandlung erfolgt leitliniengerecht und auf dem neuesten Stand der Wissenschaft. Dabei kommen alle bewährten sowie auch innovative Verfahren zum Einsatz (wie z. B. repetitive transkranielle Magnetstimulation oder Ketamintherapie). Daneben dient unser vielfältiges, begleitendes Angebot der sanften Erholung von Körper und Geist. Zu Beginn der Therapie erstellen wir gemeinsam mit unseren PatientInnen einen individuell maßgeschneiderten Behandlungsplan, der im Verlauf immer wieder angepasst werden kann.

Unser begleitendes Therapieangebot:

- Sport- und Bewegungstherapie
- Körpertherapie
- Ergotherapie
- Kunst- und Gestaltungstherapie
- Musiktherapie
- Tiergestützte Therapie
- Hirnleistungstraining
- Lichttherapie
- Achtsamkeitsbasierte Therapien und Stressmanagement
- Entspannungsverfahren (Progressive Muskelrelaxation, Autogenes Training)
- Yoga
- Qigong
- Ohrakupunktur
- Aromatherapie

Näheres zu den Therapieverfahren auf unserer Webseite:
www.oberbergkliniken.de/duesseldorf-kaarst

Ihr Behandlungsteam

Fachlich hochqualifiziert, menschlich vertrauensvoll

Der wichtigste Schlüssel zum Erfolg in der klinischen Psychotherapie ist ein gut eingespieltes, professionelles Team. Unsere ÄrztInnen, TherapeutInnen sowie Pflegepersonal und Servicekräfte verfügen über eine fundierte fachliche Expertise – und agieren stets engagiert, herzlich und einfühlsam.

In der Oberberg Fachklinik Düsseldorf Kaarst behandeln wir intensiv und im Einklang mit dem Oberberg-Therapiemodell bis zu 90 PatientInnen mit psychischen und psychosomatischen Erkrankungen je nach Indikation und Wunsch stationär oder in unserer angegliederten Tagesklinik.

Unsere Klinikleitung



Prof. Dr. med. Christian Lange-Asschenfeldt
Chefarzt und Ärztlicher Direktor



Nico Lingen
Kaufmännischer Direktor

Unser ärztliches und therapeutisches Team besteht aus:

- FachärztInnen für Psychiatrie und Psychotherapie
- FachärztInnen für Neurologie
- Psychologischen PsychotherapeutInnen
- sowie einem Team aus FachtherapeutInnen (Tiergestützte Therapie, Sport- und Bewegungstherapie sowie Kunst- und Gestaltungstherapie)

Krankheitsbilder

Behandlung im gewohnten Umfeld

Für den Fall, dass PatientInnen ihre gewohnte Umgebung nicht verlassen möchten oder können, aber die ambulante Therapie nicht mehr ausreicht, bieten wir in unserer Tagesklinik Hilfe. Für viele psychischen Erkrankungen hat sich die tagesklinische Therapie als ebenso effektiv erwiesen wie eine stationäre Behandlung.

Unser tagesklinisches Behandlungskonzept richtet sich an Erwachsene und umfasst eine große Bandbreite an psychiatrischen, psychosomatischen und psychotherapeutischen Leistungen für folgende Indikationen:

- Depression
- Stressfolgeerkrankungen, z.B. „Burnout“
- Angsterkrankungen, z.B. Panikstörung, generalisierte Angststörung oder soziale Ängste / soziale Phobie
- ADHS im Erwachsenenalter
- Persönlichkeitsstörungen und soziale Interaktionsschwierigkeiten
- Psychoseerkrankungen
- Suchterkrankungen
- Belastungs- und Traumafolgestörungen
- Zwangsstörung mit Zwangshandlungen und/oder Zwangsgedanken



Therapie

Ganzheitlicher, evidenzbasierter Therapieansatz

Jede Patientin und jeder Patient hat eine ganz eigene Krankheitsgeschichte und benötigt somit einen personalisierten Behandlungsansatz. Unsere Therapie orientiert sich daher vollständig an den individuellen Bedürfnissen.

Die Therapiemaßnahmen setzen sich aus folgenden Bausteinen zusammen:

Psychotherapie:

- Kognitive Verhaltenstherapie (KVT)
- Akzeptanz- und Commitment-Therapie (ACT)
- Schematherapie
- Traumatherapie einschließlich EMDR (Eye Movement Desensitization and Reprocessing)
- Tiefenpsychologische Ansätze

Weitere Behandlungsangebote:

- State-of-the-Art Psychopharmakotherapie
 - Kunst- und Gestaltungstherapie
 - Tiergestützte Therapie
 - Entspannungsverfahren (Progressive Muskelentspannung, Autogenes Training, Yoga)
 - Achtsamkeitstraining
 - Sport- und Bewegungstherapie
-

In unserem multiprofessionellen Team setzen wir gemeinsam alles daran, die Therapieziele unserer PatientInnen zu erreichen und eine langfristige Stabilität zu erzielen.

Für Interessierte ist ein Erstgespräch mit dem Oberarzt kurzfristig innerhalb weniger Tage möglich.

Haben Sie Fragen?

Wir sind gerne für Sie da und freuen uns auf Ihren Anruf oder Ihre E-Mail

In den Oberberg Kliniken behandeln wir Privatversicherte, Beihilfeberechtigte, Selbstzahlende und unter bestimmten Voraussetzungen auch gesetzlich Versicherte. Bei Interesse an einer stationären oder tagesklinischen Behandlung beraten wir Sie gern jederzeit telefonisch oder nach Terminabsprache direkt vor Ort über unsere Aufnahmemodalitäten, Therapiekonzepte, Behandlungsschwerpunkte und Räumlichkeiten.

Oberberg Fachklinik Düsseldorf Kaarst

Am Sandfeld 34
41564 Kaarst

Telefon +49 2131 596 9834-2

kaarst@oberbergkliniken.de

www.oberbergkliniken.de/duesseldorf-kaarst



Interessieren Sie sich für eine andere Oberberg Klinik oder für eines unserer Oberberg City Center?

Informieren Sie sich einfach auf unserer Website:

www.oberbergkliniken.de/fachkliniken

www.oberbergkliniken.de/city-center

